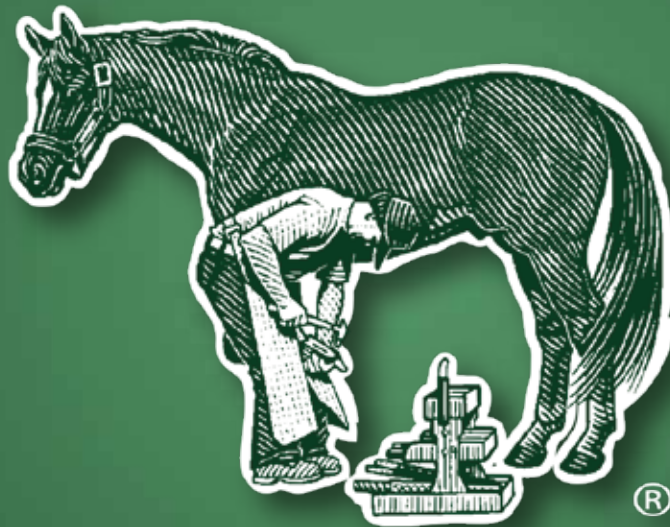


Life Data[®]

LABS, INC.



PRODUKTE FÜR
TIERERNÄHRUNG UND GESUNDHEIT

• PRODUKTBROSCHÜRE •

www.lifedatalabs.de

DIE ENTWICKLUNG VON FARRIER'S FORMULA®

Als Dr. Frank Gravlee mit seiner Forschung begann, war über die Ernährung von Pferden nur wenig bekannt. Sie wurde nicht als wichtiger Faktor für ein gesundes Hufwachstum wahrgenommen. Obwohl es heute zum Allgemeinwissen gehört, dass richtige Ernährung für eine gute Gesundheit unerlässlich ist, haben andere erst in den letzten Jahren die Bedeutung der Ernährung für das Wachstum und die Qualität eines gesunden Hufes anerkannt. Den Huf zu ernähren und für ein gesundes Hufwachstum durch richtige Fütterung zu sorgen, war ein unbekanntes Konzept. Folglich gab es auch kein Ergänzungsprodukt, das die für das Hufwachstum notwendigen Nährstoffe lieferte. Tatsächlich waren Ernährungsfaktoren bei Pferden kaum erforscht, insbesondere solche mit Auswirkungen auf den Huf.

1973 gründete Dr. Gravlee Life Data Labs, Inc. mit dem Ziel, den Nährstoffbedarf von Pferden zu erforschen. Er machte sich daran, die Anforderungen durch Analysen von Blut und Futter an über

hundert Pferden systematisch zu untersuchen. Auf der Grundlage umfangreicher Labortests entwickelte Dr. Gravlee Diät und Ergänzungsfuttermittel für einzelne Pferde, um deren festgestellte Defizite zu beheben. Anschließend führte er in regelmäßigen Abständen erneute Tests durch, um die benötigten Nährstoffe und Dosierungen für jedes einzelne Tier zu ermitteln. Während dieser ersten Versuchsphase wurde Dr. Gravlee schnell klar, dass er viele schwerwiegende Probleme durch Supplementierung beheben konnte.

In der zwanzigjährigen Praxis von Dr. Gravlee als Tierarzt waren Hufprobleme eines der lähmendsten Probleme, das er bei Pferden antraf. Er begann, besonders die Hufe genau zu berücksichtigen und zu untersuchen, welche Nährstoffe für gesunde Hufe erforderlich sind.

Die Lederhaut ist das größte Drüsenorgan des Körpers und das erste, an dem Anzeichen schlechter Ernährung sichtbar werden. Eine Verbesserung der Gesundheit des Hautgewebes zeigt sich schnell in einem kräftigeren, gesünderen Hufwachstum und glänzendem, gesünderen Haar und Fell. Mit dieser Idee im Kopf ging Dr. Gravlee an seine Datenbank und begann, die Daten von über hundert Pferden auf mehr als fünfundsiebzig verschiedene Faktoren zu analysieren. So konnte er durch statistische Auswertungen feststellen, welche Nährstoffe bei Pferden mit schlechter Hufqualität aus dem Gleichgewicht geraten waren. Unter den getesteten Pferden wiesen alle Tiere mit schlechter Hufqualität einen Mangel an zwei oder mehr der Nährstoffe auf, die er als bedeutsam für die Gesundheit der Haut identifiziert hatte. Diese Informationen führten schließlich zur Entwicklung von Farrier's Formula®.

Dr. Gravlees Studien zeigten, dass kein einzelner Nährstoff der Schlüssel zu einem gesunden Huf ist. Vielmehr müssen alle erforderlichen Nährstoffe in einem bestimmten Verhältnis vorhanden sein. Nur so können Leber und Huflederhaut des Pferdes die hochvernetzten Bindegewebsproteine für eine dichtere und besser strukturierte Hufwand bilden, die Mikroorganismen, Rissen und dem Austrocknen widersteht. Farrier's Formula® enthält die ergänzenden Nährstoffe, die das Pferd in einem ausgewogenen Verhältnis benötigt, um eine gesunde Lederhaut einschließlich des Hufs aufzubauen und zu erhalten.



Farriers Formula®
Originalverpackung



Die Auswertung vorhandener Quellen zu einzelnen Nährstoffen bildet nach wie vor die Grundlage für die Behauptungen vieler Hersteller über eigene „wissenschaftliche Forschung“. Da die Wechselwirkung zwischen den Nährstoffen von entscheidender Bedeutung ist, müssen Produkte, die Kombinationen mehrerer Nährstoffe enthalten, in ihrer endgültigen Zusammensetzung getestet, unabhängig validiert und im Idealfall in einschlägigen wissenschaftlichen Journalen veröffentlicht werden. Farrier's Formula® ist das einzige Produkt seiner Art, das diese Standards erfüllt.



Frank Gravlee, DVM, MS, CNS
Begründer der Life Data Labs, Inc.
1931 - 2022



Farrier's Formula®

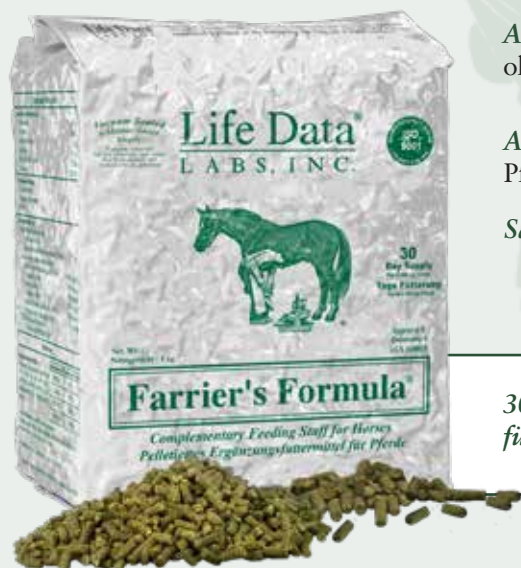
NAHRUNGSERGÄNZUNG FÜR HUFE

Über 30 Jahre Forschung, klinische Versuche und Feldtests stecken in jedem Messbecher Farrier's Formula®. Kein bestimmter Nährstoff ist der Schlüssel zu einem gesunden Huf, aber Studien zeigen, dass Pferde positiv auf eine insgesamt bessere Ernährung reagieren. Farrier's Formula® liefert Mikronährstoffe wie Phospholipide, Omega-Fettsäuren, Vitamine, Mineralien und essentielle Aminosäure-Bausteine. Aus diesen Nährstoffen bilden Pferde die Strukturbestandteile für ein starkes Bindegewebe und gesundes Hufwachstum. Schon nach ein paar Wochen Fütterung mit Farrier's Formula® werden Sie ein glänzendes Fell von tiefer Farbe und eine Zone von neu gewachsenem, gesundem Hufhorn bemerken. Die inneren Veränderungen sind nicht so leicht zu sehen, aber ebenso dramatisch.

Erhältlich im 5 kg Vakuumbeutel, der die Inhaltsstoffe länger frisch hält.

Weitere Informationen über die Zusammensetzung von Farrier's Formula® finden Sie auf unserer Website:
www.lifedatalabs.de.

Farrier's Formula® ist Frei von Dopingsubstanzen, arm an Eisen



30 Tage Fütterung
für ein 450 kg Pferd



ERGÄNZUNGSFUTTERMITTEL

Analytische Bestandteile:

Rohprotein	25 %
Rohfaser	18 %
Rohöl und -fette	12 %
Rohasche	11 %
HCl unlösliche Asche	2,7 %
Natrium	0,25 %

Zusammensetzung:

Luzernemehl
Sojaproteinkonzentrat
Hefe

Zusatzstoffe:

Technologische Zusatzstoffe

Lecithine (1c322)
Kieselsäure, gefällt und getrocknet (E551a)

Ernährungsphysiologische Zusatzstoffe

DL-Methionin, technisch rein (3c301)	32.000 mg/kg
Vitamin C (3a300)	7.000 mg/kg
Biotin (3a880)	118 mg/kg
Zink als Zinkoxid (3b603)	1.500 mg/kg
Kupfer als Kupfer (II)-sulfat- Pentahydrat (3b405)	650 mg/kg
Jod als Kalziumjodat, wasserfrei (3b202)	7 mg/kg

FÜTTERUNG:

Ausgewachsene Pferde: Bei einem Körpergewicht von 450 kg 170 g pro Tag mit oder ohne Kraftfutter zufüttern. Bei Mehr- oder Mindergewicht die Menge analog anpassen.

Absatzfohlen bis zum Erwachsenenalter: Dosierung wie beim ausgewachsenen Pferd entsprechend dem zu erwartenden Körpergewicht laut Tabelle.

Saugfohlen: Bei Saugfohlen 43 g pro Tag füttern

Körpergewicht	Gramm pro Tag
225 kg	85 g
450 kg	170 g
675 kg	255 g
900 kg	340 g

Farrier's Formula® Double Concentrate

DAS AM MEISTEN VON HUFSCHMIEDEN EMPFOHLENE PRODUKT

Farrier's Formula® liefert in richtiger Menge und Zusammensetzung die Strukturbestandteile, die für ein starkes Bindegewebe der Hufkapsel benötigt werden. Es fördert schnelles, solides Wachstum von Hufwand, Sohle, Strahl und Trachten. Außerdem sorgt Farrier's Formula® für ein glänzendes, schön gefärbtes Fell sowie starke Gelenke und Sehnen. Es enthält Mikronährstoffe wie Phospholipide, Omega-Fettsäuren, Vitamine, Mineralien und essentielle Aminosäure-Bausteine für gesunde Hufe und ein glänzendes Fell im Vergleich zur ursprünglichen Farrier's Formula® in konzentrierter Form.

Erhältlich im 5 kg Vakuumbeutel, der die Inhaltsstoffe länger frisch hält, oder im 5 kg Eimer.

Weitere Informationen über die Zusammensetzung von Farrier's Formula® Double Concentrate finden Sie auf unserer Website:
www.lifedatalabs.de.

Farrier's Formula® Double Concentrate ist Frei von Dopingsubstanzen, arm an Eisen

FÜTTERUNG:

Ausgewachsene Pferde: Bei einem Körpergewicht von 450 kg 85 g pro Tag mit oder ohne Kraftfutter zufüttern. Bei Mehr- oder Mindergewicht die Menge analog anpassen.

Absatzfohlen bis zum Erwachsenenalter: Dosierung wie beim ausgewachsenen Pferd entsprechend dem zu erwartenden Körpergewicht laut Tabelle.

Saugfohlen: Bei Saugfohlen 22 g pro Tag füttern

Körpergewicht	Gramm pro Tag
225 kg	43 g
450 kg	85 g
675 kg	128 g
900 kg	170 g

60 Tage Fütterung für
ein 450 kg Pferd



ERGÄNZUNGSFUTTERMITTEL

Analytische Bestandteile:

Rohprotein	30 %
Rohfaser	11 %
Rohöle und -fette	20 %
Rohasche	12 %
HCl unlösliche Asche	2,4 %
Natrium	0,53 %

Zusammensetzung:

Luzernemehl
Sojaproteinkonzentrat
Hefe

Zusatzstoffe:

Technologische Zusatzstoffe

Lecithine (1c322)
Kieselsäure, gefällt und getrocknet (E551a)

Ernährungsphysiologische Zusatzstoffe

DL-Methionin, technisch rein (3c301)	65.000 mg/kg
Biotin (3a880)	236 mg/kg
Vitamin C (3a300)	8.000 mg/kg
Zink als Zinkoxid (3b603)	3.000 mg/kg
Kupfer als Kupfer(II)-sulfat- Pentahydrat (3b405)	1.200 mg/kg
Jod als Kalziumjodat, wasserfrei (3b202)	9 mg/kg



FARRIER'S FORMULA® UNABHÄNGIGE UNIVERSITÄTSFORSCHUNG

Das Edinburgh-Projekt wurde 1988 von Dr. Sue Kempson BSc, PhD im Fachbereich der vorklinischen Veterinärwissenschaften an der Universität in Edinburgh durchgeführt (Kopien der Volltextfassung sind auf Nachfrage erhältlich). In der Studie wurde Farrier's Formula® an eine Gruppe von Pferden mit dünnem, brüchigem Hufhorn verfüttert, die häufig ihre Eisen verloren. Auf Grund ihrer Historie wurden sie an Dr. Kempson überwiesen.

Die Pferde wurden in zwei Kategorien eingeteilt: die Hufdefektgruppe 1, deren Horn rund um die Nagellöcher abbröckelte und deren Hufe Hornspalten aufwiesen, die sich vom Kronrand bis zur Grundfläche ausdehnten. Hufdefektgruppe 2 hatte langsames Hufwachstum, litt an häufigen Hufprellungen und Lahmheit und konnte daher nicht beschlagen werden. Eines der Pferde war so empfindlich, dass es während der ersten 12 Monate keine Eisen tragen konnte, obwohl es nur auf weichem Boden stand.

Das Ergebnis war bemerkenswert: „Alle diese Pferde zeigten Verbesserungen durch gesteigertes Hufwachstum.“

Innerhalb von 6–12 Wochen konnten alle Pferde der Hufdefektgruppe 1 ihre Eisen länger beibehalten und die Hufschmiede bemerkten eine erhöhte Festigkeit der Hufwand. Nach 6–7 Monaten waren die Sandrisse ausgewachsen und der häufige Verlust der Eisen zurückgegangen.

Bei der Hufdefektgruppe 2 wurde nach 8 Wochen ein Wachstumsring auf der Hufwand erkennbar, der den Beginn der Zusatzfütterung anzeigte. Erstaunlicherweise entstand nach ungefähr 5 Monaten unterhalb dieses Rings eine Wölbung, unter der das alte gewachsene Horn eine deutlich schwächere Struktur aufwies. Obgleich diese Wölbung nach 7–8 Monaten herausgewachsen war, war klar ersichtlich, wie viel fester das neue Horn war.

Hornspäne wurden bei der routinemäßigen Hufschmiede-Betreuung gesammelt und mit einem Rasterelektronenmikroskop untersucht. In der Abbildung 4 können Sie erkennen, dass die ursprüngliche Struktur sehr unregelmäßig ausfällt, während in Abbildung 5 jeder kleine Kanal mit seinem klar definierten Kern der Hufwand weit mehr Festigkeit und Stabilität gibt. Abbildung 6 zeigt die weiße Linie, wo die Hufwand sich mit der Sohle verbindet, die labile Struktur bröckelt und Löcher erkennbar sind. In Abbildung 7 zeigt der gleiche Bereich nach 6–8 Monaten gut geformte Blättchenstrukturen und veranschaulicht, warum beste Ernährung so entscheidend wichtig für eine gesunde Wandlederhaut ist. Tatsächlich wird Farrier's Formula® häufig zur Unterstützung gesunden neuen Wachstums nach Hufwandresektions-Operationen genutzt.



Bild 1.
Zu Beginn der Studie: sehr auffällig der lockere Keratinzellverband in der Hufwand.



Bild 2. *Nach sechsmonatiger Fütterung von Farrier's Formula®: enger aneinanderliegende Keratinzellen und physiologisch geformte Hornröhrchen*

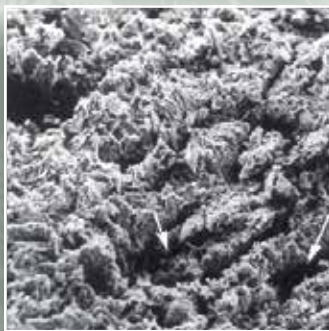


Bild 6.
Die Zellen der weißen Linie zeigen keine organisierte Struktur, stattdessen Risse und Löcher

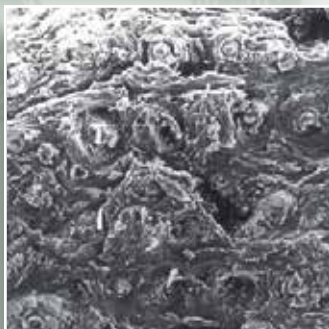


Bild 7. *Eine organisierte Struktur mit den fingerförmigen laminaren Verbindungen zwischen dem weichen Gewebe und der Hufwand*



FÜTTERUNG FÜR DIE HUFGEUNDHEIT

Die Rolle von Biotin in der Hufsupplementierung

Biotinmangel bei Pferden ist selten. Mikroben im Enddarm produzieren normalerweise genug Biotin zur Deckung des Tagesbedarfs eines Pferdes. In den seltenen Fällen eines Biotinmangels tritt dieser in der Regel zusammen mit anderen Ernährungsmängeln auf. Am meisten profitieren Hufe von einer Nahrungsergänzung, welche eine ausgewogene Palette von Nährstoffen enthält, darunter Aminosäuren, Vitamine, Mineralien, Fettsäuren und Phospholipide. Eine Hufsupplementierung sollte die für den Aufbau des Bindegewebes benötigten Nährstoffe liefern, die im Pferdefutter fehlen, und zugleich eine Überversorgung mit Stoffen verhüten, die zu unerwünschten Wechselwirkungen mit anderen führen könnten.

Bei der Supplementierung mit Selen sind die Toleranzen eng

Der Tagesbedarf eines Pferdes an Selen liegt nur geringfügig unter der Schwelle für eine chronische Selenvergiftung. Kupfermangel erhöht das Risiko einer Selenvergiftung. Es gibt keine Anzeichen oder Forschungsergebnisse, dass Selenmangel den Hufen schadet. Die Rolle von Selenüberschuss und chronischer Selenvergiftung in der Entstehung von Lahmheit, Schwächung der Hufwandstruktur und anderen Hufschäden sind jedoch gut dokumentiert.

Zuviel Schwefel im Futter ist schlecht für die Hufe

Schwefel ist ein wichtiger Stoff für die Stärke des Bindegewebes und der Gelenke. Farrier's Formula® enthält das schwefelhaltige Methionin, eine Aminosäure, die die richtige Menge von Schwefel für Gelenke und Hufe liefert. Spezielle Futterergänzungsmittel für die Hufe enthalten oft MSM, einen schwefelhaltigen Stoff, der in Verbindung mit anderen Produkten eine Überversorgung mit Schwefel bewirken kann.

Pferde mit schlechter Hufqualität nicht mit Kleie füttern

Kleie und weitere Getreideprodukte enthalten Phytate. Phytate behindern durch ihren hohen Phosphorgehalt die Aufnahme von Calcium und anderen Mineralstoffen im Dünndarm. Futter, das viel



Pelletierte Futtermittel sind schmackhafter und verursachen weniger Abfall als pulverisierte Futtermittel.



von diesen Produkten enthält, kann daher durch Calciummangel Hufprobleme verursachen. Wissenschaftliche Studien (Kempson BSc, PhD 1987) belegen die Schädigung der Ultrastruktur der Hufwand infolge Calciummangels, wenn erwachsende Pferde mit Kleie gefüttert wurden.

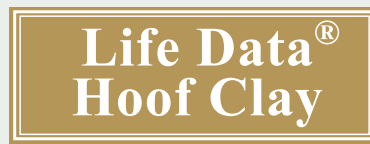
Andere zu berücksichtigende Faktoren:

Die Ernährung ist nur einer unter vielen Faktoren, die die Hufqualität beeinflussen. Umwelt, Genetik, Hufbalance, Mechanik und andere Einflüsse tragen alle zur allgemeinen Hufgesundheit bei. Trotz aller Maßnahmen im Bereich der Ernährung wird sich die Hufqualität weiter verschlechtern, wenn diese anderen Faktoren nicht berücksichtigt werden. Um den bestmöglichen Huf zu erhalten, müssen alle Aspekte berücksichtigt werden. Um die Hufqualität zu verbessern, empfehlen wir:

- Ausgewogene Fütterung
- Supplementierung mit Farrier's Formula®
- Einhaltung eines regelmäßigen Hufschmiedeplans
- Regelmäßige Anwendung von Farrier's Finish® und Life Data® Hoof Clay
- Saubere Ställe und trockene Umgebung
- Tägliches Ausputzen und Reinigen des Hufes



Äußerliche Hufpflege



FLÜSSIGES HUPFLEGEMITTEL

Farrier's Finish® ist ein flüssiges Hufpflegemittel, das den Huf vor extremer Nässe oder Trockenheit schützt. Seine nicht ätzende Rezeptur hilft die Hufe gesund und die Hufwände elastisch zu erhalten. Die Ingredienzien Jod und Teebaumöl verleihen dem Produkt einzigartige Eigenschaften zum Schutz von Hufwand und Sohle.

Im Gegensatz zu anderen Hufpflegeprodukten enthält Farrier's Finish® keine schädlichen Teer oder Mineralölprodukte.

Erhältlich als 473 ml Flasche im Fachhandel, beim Hufschmied oder Veterinär.

Weitere Informationen über die Zusammensetzung von Farrier's Finish® finden Sie auf unserer Website:

www.lifedatalabs.de.

ANWENDUNG: Vor Gebrauch gut schütteln. Vor der Anwendung die Hufe reinigen und trocknen.

Bei Hufproblemen: Täglich auf den gesamten Huf auftragen (Kronrand, Wand, Sohle und Strahl). Besonders sorgfältig sollte auf den Bereich der weißen Linie am Übergang zwischen Sohle und Hufwand geachtet werden, ebenso auf Risse, Spalten, Nagellöcher und andere verdächtige Stellen. Mehrere Minuten einziehen lassen. Bei jeder Hufpflege anzuwenden.

Zum Schutz vor widrigen Umweltbedingungen: je nach Grad der Feuchtigkeit oder Trockenheit, täglich, alle zwei Tage oder wöchentlich anwenden.

Zur Gesunderhaltung der Hufe: Farrier's Finish® unter normalen Umweltbedingungen zweimal wöchentlich anwenden.

INHALTSSTOFFE: Getreideextrakt, Aminosäuren, Propan-1,2-diol, Teebaumöl, Propan-2-ol, Jod, Yuccaextrakt

Schützt neu gewachsene Hufsubstanz vor Umwelteinflüssen



DAUERSCHUTZ FÜR HUF

Life Data® Hoof Clay ist ein nicht ätzendes, formbares und gut haftendes Lehmprodukt, das sich leicht in Fehlstellen der Hufe einbringen lässt und sich dort längere Zeit hindurch hält. Die Ingredienzien Jod und Teebaumöl verleihen dem Produkt einzigartige Eigenschaften beim Schutz vor Feuchtigkeit und anderen äußeren Einflüssen, die dem Huf schaden. Schlamm, Fäkalien, Schmutz und Mikroorganismen schädigen den Huf, wenn sie in alte Nagellöcher, Hufwandrisse, Ablösungen der weißen Linie, Strahlfurchen und andere Bereiche der Hufkapsel eindringen.

Life Data® Hoof Clay eignet sich für beschlagene und unbeschlagene Pferde. Regelmäßige Anwendung hilft, die Hufe auf Dauer gesund zu erhalten.

Packungsgröße: 284 g Plastikdose

Weitere Informationen über die Zusammensetzung von Life Data® Hoof Clay finden Sie auf unserer Website:

www.lifedatalabs.de.

ANWENDUNG

Vor der Anwendung die Hufe reinigen und trocknen. Life Data® Hoof Clay mit dem Finger oder einem Spatel an verdächtigen Stellen wie Weißlinienablösungen, brüchiges Horn, Hufspalten und alte Nagellöcher einarbeiten. Bei jedem Hufbeschlag im Bereich der Weißen Linie auftragen. Das Eintreiben neuer Nägel durch eine Schicht Hoof Clay schützt die neuen Nagellöcher. In der Regel sollten Sie Hoof Clay bei feuchter Umgebung zweimal, unter trockenen Bedingungen einmal pro Woche anwenden.

Datenblatt mit Sicherheitshinweisen auf Anfrage erhältlich.

INHALTSSTOFFE

Siliziumdioxid, Getreideextrakt, Jod, Teebaumöl, Yuccaextrakt

Für zusätzlichen Schutz sollten Sie nach dem Auftragen von Life Data® Hoof Clay Farrier's Finish® anwenden.



UNABHÄNGIGE UNIVERSITÄRE FORSCHUNG

ANWENDUNG EINES LOKAL WIRKSAMEN DESINFEKTIONSMITTELS ALS BESTANDTEIL EINES HUFPLEGEPROGRAMMS FÜR PFERDE MIT ERKRANKUNGEN DER HUFKAPSEL

Veterinary Record (2004)
154, 647-652

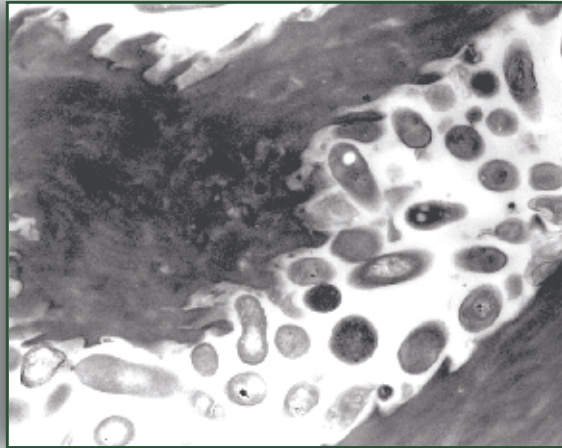
S.A. Kempson, BSc, PhD,
Department of Preclinical
Veterinary Sciences,
Royal (Dick) School of Veterinary Studies,
University of Edinburgh, Summerhall, Edinburgh
EH9 1QH

R. Robb, AWCf,
35 Easthouses Road, Dalkeith, Midlothian
EH22 4EB

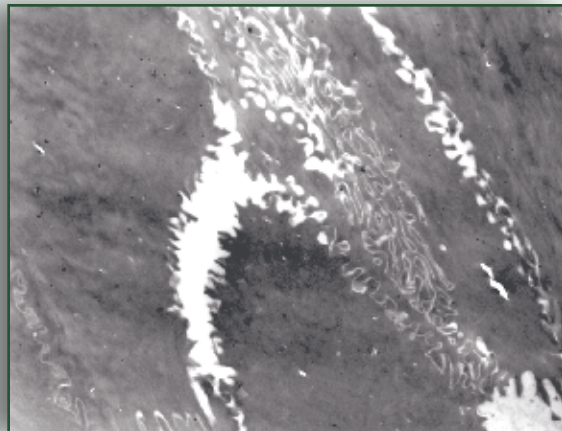
ZUSAMMENFASSUNG

Dreiundzwanzig Pferde mit hartnäckigen Hufhorndefekten wurden im Rahmen eines einjährigen Hufpflegeprogramms örtlich mit einem Hufdesinfektionsmittel behandelt. Die Wirkbestandteile des Desinfektionsmittels waren Poloxamer-Iod-Komplex, Ethylendiamin-dihydroiodid, Isopropylalkohol und Propylenglykol.

Hufbeschnittproben wurden zu Beginn der Studie und in der Folge alle sechs Wochen entnommen und mit dem Rasterelektronenmikroskop untersucht. Bei Studienbeginn enthielten sämtliche Hornproben große Mengen an Bakterien; in Proben von acht der Pferde fanden sich Bakterien gemischt mit Pilzhyphen. Nach Anwendung des Hufdesinfektionsmittels und Anpassung des Futters waren rasche Fortschritte im Allgemeinzustand der Hufe aller Pferde festzustellen. Einige verbesserten sich binnen zwei bis drei Wochen, nach zwölf Wochen hatte die Hufhornqualität aller Pferde deutlich zugenommen.



Befallene Hufwand vor der
Behandlung



Sechs Wochen nach der Behandlung
sind keine Bakterien in den
Zellzwischenräumen vorhanden



Barn Bag®

Adult Maintenance

KONZENTRIERTE NÄHRSTOFFQUELLE

Barn Bag® *Adult Maintenance* ist eine stärkearme, konzentrierte Nährstoffquelle, die Misch- und Müslifutter ersetzt. Barn Bag® liefert Nährstoffe in der richtigen Dosierung und Zusammensetzung und verhindert Nervosität, Übergewicht und schlechten Allgemeinzustand, die durch Über- oder Unterversorgung verursacht werden.

Obwohl Barn Bag® gern als Nahrung für Arbeitspferde eingesetzt wird, ist es auch ideal für Pferde, die an Übergewicht, metabolischem Syndrom oder Cushing-Syndrom leiden oder zu Hufrehe neigen. Barn Bag® enthält nur unbedeutende Mengen an Zucker, Kohlehydraten und Stärke. Durch die Fütterung ausschließlich mit Barn Bag® und Raufutter lässt sich die Kalorienaufnahme eines Pferdes reduzieren. Barn Bag® liefert die Nährstoffe, die dem Weidefutter meistens fehlen.

Erhältlich im 5 kg Vakuumbeutel, der die Inhaltsstoffe länger frisch hält.

FÜTTERUNG

Bei einem Körpergewicht von 450 kg 85 g pro Tag mit oder ohne Kraftfutter zufüttern. Bei Mehr- oder Mindergewicht die Menge analog anpassen. Die 5 kg Packung entspricht einem 60 Tagebedarf für ein 450 kg schweres ausgewachsenes Pferd.

ERGÄNZUNGSFUTTERMITTEL

Analytische Bestandteile:

Rohprotein	33%
Rohfaser	9,4%
Rohöl und -fette	15%
Rohasche	12%
Natrium	0,20%

Zusammensetzung:

Sojaproteinkonzentrat
Luzernemehl
Hefe

Zusatzstoffe:

Technologische Zusatzstoffe	
Lecithine (1c322)	
Kieselsäure, gefällt und getrocknet (E551a)	
Magnesiumoxid, technisch rein	
Ernährungsphysiologische Zusatzstoffe	
DL-Methionin, technisch rein (3c301)	34.000 mg/kg
L-Lysin-Monohydrochlorid, technisch rein (3c322)	25.000 mg/kg
Vitamin E (3a700)	1.245 IE/kg
Vitamin C (3a300)	7.000 mg/kg
Mangan als Mangan-(II)-oxid (3b502)	1.500 mg/kg
Zink als Zinkoxid (3b603)	1.350 mg/kg
Biotin (3a880)	24 mg/kg
Kupfer als Kupfer (II)-sulfat, Pentahydrat (3b405)	450 mg/kg
Pyridoxinhydrochlorid (3a831)	242 mg/kg
Thiaminmononitrat (3a821)	30 mg/kg
Folsäure (3a316)	253 mg/kg
Vitamin A (3a672a)	40.700 IE/kg
Vitamin D3 (3a671)	11.060 IE/kg
Selen als Natriumselenit (3b801)	6,73 mg/kg
Jod als Kalziumjodat, wasserfrei (3b202)	2,84 mg/kg



Ausgewachsene Pferde: Je 450 kg Körpergewicht füttern Sie 85g Barn Bag® pro Tag zusätzlich zur Heu- und Weidefütterung. Bei Mehr- oder Mindergewicht die Menge analog anpassen. Falls weitere Kalorienfütterung zusätzlich zur Heu- und / oder Weidefütterung notwendig ist, um das ideale Körpergewicht zu halten, können Hafer oder andere Kalorienquellen zusätzlich zu Barn Bag® zugefüttert werden.

60 Tage Fütterung für
ein 450 kg Pferd



Körpergewicht	Gramm pro Tag
225 kg	43 g
450 kg	85 g
675 kg	128 g
900 kg	170 g

Alle Pferde benötigen Zugang zu frischem Wasser und reinem Salz.

Weitere Informationen über die Zusammensetzung von Barn Bag® finden Sie unserer Website: www.lifedatalabs.de.

	Ergebnisse bei Seray	Normalwert von bis				zu niedrig	normal	zu hoch
Erythrozyten:	5,74	6	12	T/l	-	<div><div></div><div></div><div></div></div>		
Haemoglobin:	94	110	170	g/l	-	<div><div></div><div></div><div></div></div>		
Haematokrit:	0,29	0,3	0,45	l/l	-	<div><div></div><div></div><div></div></div>		
MCV:	50,3	37	55	fl		<div><div></div><div></div><div></div></div>		
HBE (MCH):	16,4	13	19	pg		<div><div></div><div></div><div></div></div>		
MCHC:	32,5	32	39	g/dl		<div><div></div><div></div><div></div></div>		
Thrombozyten:	146	100	300	G/l		<div><div></div><div></div><div></div></div>		

Untersuchung der roten
Blutkörperchen vor der
Fütterung mit Barn Bag®

Erythrozyten:	7,01	6	12	T/l		<div><div></div><div></div><div></div></div>		
Haemoglobin:	123	110	170	g/l		<div><div></div><div></div><div></div></div>		
Haematokrit:	0,35	0,3	0,45	l/l		<div><div></div><div></div><div></div></div>		
MCV:	49,8	37	55	fl		<div><div></div><div></div><div></div></div>		
HBE (MCH):	17,5	13	19	pg		<div><div></div><div></div><div></div></div>		
MCHC:	35,2	32	39	g/dl		<div><div></div><div></div><div></div></div>		
Thrombozyten:	288	100	300	G/l		<div><div></div><div></div><div></div></div>		

Untersuchung nach
4-monatiger Fütterung
mit Barn Bag®



VOR DER FÜTTERUNG
MIT BARN BAG®

Life Data® Broodmare & Growing Horse

KONZENTRIERTE NÄHRSTOFFQUELLE

Life Data® Broodmare & Growing Horse liefert die richtigen Mengen an Vitaminen, Mineralien, Aminosäuren, Fettsäuren und anderen Nährstoffen, die in der Trächtigkeit, für die Laktation und das Wachstum von Jungpferden erforderlich sind, ohne die Probleme, die häufig mit minderwertigem Futter und einer Überdosierung von Nährstoffen zusammenhängen. Sichere Alternative zu Beruhigungsmitteln

Weitere Informationen über die Zusammensetzung von Life Data® Broodmare & Growing Horse finden Sie auf unserer Website: www.lifedatalabs.de.

FÜTTERUNG

Zuchtstuten: Einzeln oder mit Haferflocken füttern. Füttern Sie pro 450 kg Körpergewicht 170 g (237 ml) pro Tag, vorzugsweise aufgeteilt auf zwei Fütterungen von je 85 g (119 ml).

ERGÄNZUNGSFUTTERMITTEL

Analytische Bestandteile

Rohprotein	33%
Rohfaser	4,5%
Rohöl und -fette	10%
Rohasche	26%
Calcium	6,0%
Natrium	0,27%
Phosphor	3,6%

Zusammensetzung

Sojaproteinkonzentrat
Dicalciumphosphat
Hefe
Luzernemehl
Magnesiumoxid, technisch rein

Zusatzstoffe:

Technologische Zusatzstoffe

- Lecithine (1c322)
- Kieselsäure, gefällt und getrocknet (E551a)

Ernährungsphysiologische Zusatzstoffe

L-Lysin-Monohydrochlorid, technisch rein (3c322)	54.000	mg/kg
DL-Methionin, technisch rein (3c301)	32.000	mg/kg
Mangan als Mangan-(II)-oxid (3b502)	6.000	mg/kg
Vitamin E (3a700)	2.000	IE/kg
Vitamin C (3a300)	3.000	mg/kg
Zink als Zinkoxid (3b603)	2.800	mg/kg
Kupfer als Kupfer (II)-sulfat, Pentahydrat (3b405)	1.000	mg/kg
Biotin (3a880)	35	mg/kg
Pyridoxinhydrochlorid (3a831)	450	mg/kg
Folsäure (3a316)	340	mg/kg
Vitamin A (3a672a)	116.000	IE/kg
Thiaminmononitrat (3a821)	75	mg/kg
Vitamin D3 (3a671)	19.000	IE/kg
Cobalt als Cobalt(II)carbonat (3b302)	20	mg/kg
Selen als Natriumselenit (3b801)	5	mg/kg
Jod als Kalziumjodat, wasserfrei (3b202)	10	mg/kg



Wachsende Pferde: Einzeln oder mit ganzem Hafer füttern. Füttern Sie pro 450 kg erwartetem Körpergewicht 170 g (237 ml) pro Tag, vorzugsweise aufgeteilt auf zwei Fütterungen von je 85 g (119 ml).

**Körpergewicht der Zuchtstute oder voraussichtliches Gewicht des wachsenden Pferdes*

Body Weight/ Körpergewicht*	Grams Per Day/ Gramm pro Tag
<115 kg	43 g
225 kg	85 g
450 kg	170 g
675 kg	255 g
900 kg	340 g

30 Tage Fütterung für
ein 450 kg Pferd



Life Data® Compose® 2x

BERUHIGT, STATT ZU SEDIEREN.

Compose® 2x ist ein konzentrierter Futterzusatz für ängstliche oder unter Stress leicht erregbare Pferde. Weil es keine sedierenden Substanzen enthält, die Wachheit und Reaktionsvermögen beeinträchtigen, ist es eine sichere Alternative zu Beruhigungsmitteln. Compose® 2x enthält Nährstoffe wie Tryptophan, Thiamin und Magnesium, die das Pferd beruhigen und es zugleich wach und ansprechbar halten. Compose® 2x enthält keine Drogen, nur Nährstoffe.

Packungsgrößen: 0,5 kg und 2 kg

Weitere Informationen über die Zusammensetzung von Compose® 2x finden Sie auf unserer Website: www.lifedatalabs.de.

FÜTTERUNG

Vor Aktivitäten pro 450 kg Körpergewicht 2 Messlöffel (85 g bzw. 119 ml) Compose® 2x auf nüchternen Magen füttern. Die optimale Zeit ist 1 bis 3 Stunden vor Verladung, Transport, Training, Vorführungen, Wechsel in unbekannte Umgebung, Fellpflege, Vorsorgemaßnahmen oder ähnlichen Prozeduren.

Zur Langzeit-Zusatzfütterung zwei Messlöffel (85g bzw. 119ml) pro 450 kg Körpergewicht einmal am Tag dem normalen Futter begeben.



Sichere Alternative zu
Beruhigungsmitteln



Life Data® Breeder's Formula®

PELLETIERTES NAHRUNGSERGÄNZUNGSMITTEL FÜR HUNDE

Breeder's Formula® ist ein konzentriertes Nährstoffkonzentrat, das von Spezialisten für Tierernährung entwickelt wurde. Es sorgt bei Hunden für gesunde Haut und glänzendes Fell und verringert Unruhe. Das Mittel ist sicher anwendbar und wirkungsvoll für alle Rassen und Altersstufen einschließlich trächtiger Hündinnen.

Packungsgröße: 0,5 kg Folienbeutel

FÜTTERUNG

Produkt entsprechend der empfohlenen Fütterungsmenge unter Berücksichtigung des Körpergewichts des Hundes mit dem beiliegenden Messlöffel auf das Futter streuen. Ein Messlöffel 5 ml entspricht 3.2 g.

Körpergewicht	Messlöffel pro Tag	0,5 kg reichen für
Bis 2 kg	1/2 Messlöffel (1,6 g)	313 tage
2,1 - 6,4 kg	1 Messlöffel (3,2 g)	155 tage
6,5 - 13 kg	2 Messlöffel (6,4 g)	78 tage
13,1 - 22,5 kg	3 Messlöffel (9,6 g)	52 tage
22,6 - 36 kg	4 Messlöffel (12,8 g)	39 tage
36,1 - 49,9 kg	5 Messlöffel (16 g)	31 tage
Über 50 kg	6 Messlöffel (19,2 g)	26 tage



Positive Veränderungen
nach nur einem Monat



LIFE DATA® KUNDENSTIMMEN

Weitere Kundenstimmen finden Sie auf unserer Website: www.lifedatalabs.de

LEA G.

“ Auf ihre Empfehlung hin verwendeten wir dann Farriers Formula® Double Concentrate als Zusatzfutter und wir behandelten die mit Strahlfäule betroffenen Hufe mit Farrier's Finish Hufpflege.

Ab diesem Zeitpunkt ging es kontinuierlich bergauf – die Hufe sahen immer besser aus und jetzt nach ca. einem Jahr kann man die Verbesserung sehr deutlich sehen. ”



JELLE, BELGIUM

“ Heute habe ich zum ersten Mal Compose eingesetzt, ein natürliches Beruhigungsmittel für Pferde. Das Pferd, mit dem ich springe, ist launisch und hat ein ziemlich erregbares Temperament. Nach Anwendung des Produkts konnte ich unmittelbar eine Verbesserung erkennen. Sie ist immer noch munter wie zuvor, aber viel besser kontrollierbar. Dies war eine positive Erfahrung, und ich empfehle jetzt jedem Compose. Sie werden bestimmt den Unterschied feststellen. ”

L. DÄHMLOW

“ Life Data Labs Barn Bag als Mineralfutter zufüttern. Bereits nach 4 Wochen Fütterung zeigten sich erste Ergebnisse: das Fell ist wieder glänzend, glatt und normal gefärbt. Ich bin begeistert von den schnellen Ergebnissen und Caprice ist mit Barn Bag bestens versorgt!

Wichtig war mir auch, dass das Futter gut angenommen wird, da meine Stute sehr wählerisch ist. Mit Life Data Labs Barn Bag gar kein Problem – Caprice hat das Mineralfutter sogar pur aus der Hand gefressen! ”



EMMY B.

„Ich bin absolut überwältigt davon, wie erstaunlich dieses Ergänzungsmittel ist! Meine Stute hatte eine schreckliche Hufverletzung, bei der sie sich die Hufwand und die Sohle fast bis zum Hufbein durchtrennt hat. Ich habe ihr Farrier's Formula fast sofort verabreicht, damit ihr Huf schneller wächst. 15 Wochen und vier Korrekturtrimmzyklen später ist ihr Huf so stark gewachsen, dass sie keine Schuhe mehr braucht!“



SUSAN L.

„Nach täglicher Anwendung von Farrier's Finish waren in kürzester Zeit sowohl die Schuppenbildung als auch der Riss verschwunden. Die Farbe des Hufs ist gesund und sieht gepflegt aus. Ich kann nicht genug von Farrier's Finish und den Mitarbeitern der Firma schwärmen, die mich über die Pflege der Hufe meines Pferdes aufgeklärt haben.“

KRISTI M.

„Wir waren sehr beeindruckt davon, wie das aufgetragene Hoof Clay intakt blieb. Wheeler trug einen Schuh an seinem Huf. Nach starkem Regen zogen wir den Schuh aus und brachten Produkt auf. Wir ließen den Schuh drei Tage lang an. Am dritten Tag konnten wir Hoof Clay noch immer an der Unterseite seines Hufs riechen.“



BARBARA B.

„Eine erstaunliche Verwandlung! Nur etwa einen und einen halben Monat hat es gedauert von einem bösen, stark entzündeten Bein zum fast völlig ausgeheilten Lauf mit intaktem Fell! Wir konnten es kaum glauben, nach wie kurzer Zeit die Veränderungen sichtbar wurden. Sie können einen großen Unterschied sehen von einem Foto zum nächsten. Man konnte den Unterschied von einer Woche zur nächsten sehen. Und es geht Josie so viel besser – ihr Fell glänzt wie nie zuvor!“



Life Data Labs, Inc.,

Forschung und Produktion im Dienst der Tierernährung

Life Data Labs, Inc. wurde von Frank Gravlee, DVM, MS, CNS gegründet, mit dem Ziel, Defizite in der Nährstoffversorgung von Pferden durch gezielte Laboruntersuchungen zu bestimmen. Dr. Gravlee ist Absolvent der Auburn University School of Veterinary Medicine und praktizierte vor seiner Ausbildung am MIT als Veterinärmediziner. Im Lauf seines dreijährigen Studiums der Ernährungspathologie erwarb er den Mastertitel in Biochemie der Ernährung und Intermediärstoffwechsel.

Farrier's Formula®, Dr. Gravlee's erstes Handelserzeugnis, ist seit über drei Jahrzehnten als Flaggschiffprodukt in der Pferdewelt anerkannter Goldstandard der Hufsupplemente. Farrier's Formula® wird weltweit vermarktet, ungefähr ein Drittel geht in den Export.

Life Data Labs, Inc. verfügt mit seiner automatisierten Fertigung, seiner Einrichtung zur Forschung an Pferden und seinem Labor mit Ausstattung auf höchstem Niveau über die Mittel zur fortgesetzten Entwicklung neuer Produkte für Tiergesundheit und Ernährung. Life Data® ist ein nach ISO 9001 zertifiziertes Unternehmen. ISO (International Organization for Standardization) wurde 1947 gegründet und hat ihren Hauptsitz in Genf. Die ISO-Organisation betreibt die Fortentwicklung der Standardisierung und unterstützende Aktivitäten zur Erleichterung der internationalen Handelsbeziehungen mit Gütern und Dienstleistungen. Erkennungszeichen des höchsten Qualitätsstandards anerkannt. Life Data Labs, Inc. ist einer der ersten Hersteller von Nahrungsergänzungen, die diese Zertifizierung erlangten, und einer von nur etwa 10 Prozent aller Hersteller in den USA, die über ein Qualitätsmanagement nach ISO 9001 verfügen.



Life Data Labs, Inc.

EU Handelsvertretung: Karen Zetsche • **Tel:** 0049 40 86629225 • **Email:** kzetsche@lifedatalabs.de

Website: www.lifedatalabs.de

©2023 LIFE DATA LABS, INC